

...i świat się  
dalej kręci

KLIMATYZACJA  
KOMFORTU  
2021-2022

 **sinclair**  
AIR CONDITIONING

**MARKA SINCLAIR**

Klimatyzatory Sinclair z roku na rok cieszą się coraz większą popularnością i zaufaniem na rynku. Zgrany zespół profesjonalistów zapewnia doskonałą współpracę z partnerami w wielu krajach na całym świecie.

Polityka SINCLAIR Global Group opiera się na podstawowych zasadach długotrwałej współpracy i tworzeniu wysokiej jakości produktów. Regularnie organizujemy szkolenia techniczne w naszej akademii, aby mieć pewność, że wszyscy nasi partnerzy posiadają aktualne informacje o nowościach w naszym asortymencie.

Produkty SINCLAIR zapewnią komfortową temperaturę w Twoim domu lub biurze, w każdych warunkach klimatycznych przez cały rok. Z przyjemnością przedstawiamy Państwu klimatyzatory SINCLAIR.

**jakość umacnia partnerstwo**

**NASZA WIZJA I MISJA**

Ochrona środowiska staje się coraz ważniejsza dla ludzkości i jej przyszłych pokoleń. SINCLAIR Global Group postrzega to w ten sam sposób, dlatego skupiamy się na opracowywaniu i stosowaniu nowych technologii, które pomagają zmniejszyć zużycie energii i ograniczyć emisję gazów cieplarnianych. Nasze produkty spełniają surowe normy UE, a w wielu przypadkach nawet je przewyższają.

SINCLAIR wierzy w długodystansowy, stabilny i zdrowy rozwój, poparty ciężką pracą i solidnym kodeksem etycznym. Długofalowy sukces każdej marki zależy od usatysfakcjonowanych klientów. Nasi klienci zadowoleni są z wysokiej jakości, niezawodnych i zaawansowanych technologicznie produktów w rozsądnej cenie oraz o ponadczasowym wzornictwie.



**WWW.SINCLAIR.PL**

Nasza strona internetowa jest przeznaczona dla wszystkich, którzy chcą dowiedzieć się więcej o produktach marki Sinclair. Na stronie można odnaleźć aktualne produkty znajdujące się w naszej ofercie oraz możliwe do pobrania dokumentacje techniczne.



**SPIS TREŚCI**

- 4 TECHNOLOGIA SINCLAIR
- 7 INTELIGENTNE FUNKCJE SINCLAIR
- 8 EKOLOGIA SINCLAIR
- 10 SERIA SPECTRUM PLUS
- 12 SERIA TERREL
- 14 SERIA KEYON
- 16 SERIA RAY
- 18 SERIA KONSOLA
- 20 SERIA MULTI VARIABLE J. ZEWNĘTRZNE
- 22 SERIA MULTI VARIABLE J. WEWNĘTRZNE
- 26 SERIA HIGH POWER MULTI SYSTEM
- 28 SERIA UNI SPLIT J. ZEWNĘTRZNE
- 30 SERIA UNI SPLIT J. WEWNĘTRZNE
- 34 JEDNOSTKA KANAŁOWA O WYSOKIM SPRĘŻU
- 36 SERIA TOWER
- 38 KLIMATYZATORY OKIENNE
- 40 KLIMATYZACJA DACHOWA KAMPERÓW
- 42 SERIA BOAT
- 44 SERIA MOBILNA
- 46 OSUSZACZE PRZENOŚNE
- 48 OCZYSZCZACZE POWIETRZA
- 52 AKCESORIA
- 56 FILTRY OPCJONALNE
- 58 UWAGI I OBJAŚNIENIA

## PLASMA+TEC

Klimatyzatory Sinclair wyposażone są w technologię PlaSMa - pocuj, jak powietrze staje się czystsze i świeższe. Klimatyzator Sinclair nie tylko schłodzi lub ogrzeje Twoje pomieszczenie, ale także sprawi, że Twoje otoczenie będzie bezpieczniejsze. Technologia plazmowa sprawia, że powietrze w pomieszczeniu staje się czystsze, świeższe i wolne od szkodliwych bakterii. Zmniejsz ryzyko zachorowania na infekcje lub jakąkolwiek inną chorobę wywołaną przez bakterie przenoszone drogą powietrzną. Możesz obniżyć poziom alergenów w powietrzu, poprawiając życie alergików - technologia plazmowego powietrza tworzy naturalny bioklimat bogaty w aktywne cząsteczki tlenu, znane jako jony. System plazmowego powietrza wytwarza mierzalną i kontrolowaną ilość dodatnich i ujemnych jonów tlenu. Ujemne jony zawierają dodatkowy elektron, podczas gdy w jonach dodatnich jest on nieobecny, powodując niestabilność. Niestabilne jony zapewniają następujące korzyści:

### REDUKCJA CZĄSTECZEK

Naładowane cząsteczki łączą się ze sobą, stają się cięższe i są łatwiej wychwytywane przez filtr mechaniczny. Powietrze jest oczyszczane z mikroskopijnych cząstek kurzu, neutralizuje się także dym papierosowy, nieprzyjemne zapachy, roztocza domowe, bakterie i pyłki.

### STERYLIZACJA

Po podziale bakterie i różne formy zarodników łączą się z cząsteczkami aktywnego tlenu, a następnie w procesie utleniania zostają zniszczone. W wyniku tego procesu bakterie i zarodniki nie mogą się rozmnażać, ale dzięki cząsteczkom mogą być przenoszone z jednej osoby na drugą. Temu zjawisku przeciwdziała jonizacja cząsteczek powodując, że zostają wytrącone z powietrza i osiadają na filtrze.

### NEUTRALIZACJA NIEPRZYJEMNYCH ZAPACHÓW

Gazy oraz aerozole obecne w powietrzu utleniają się w kontakcie z cząsteczkami aktywnego tlenu. Wszystkie nieprzyjemne zapachy, zwłaszcza pochodzenia organicznego są eliminowane. Dotyczy to także zapachów znajdujących się w tkaninach w pomieszczeniu typu zastłony, firany.

### KONTROLA LZO

Lotne związki organiczne (LZO) jako zanieczyszczenia stanowią szczególne zagrożenie dla użytkowników. Występują powszechnie w materiałach budowlanych i wykończeniowych, np. dywanach, meblach, sprzęcie biurowym, farbach, klejach, rozpuszczalnikach oraz pestycydach. Jony ujemne wiążą cząstki tych związków, zmniejszając ich toksyczność.

### KORZYŚCI ZDROWOTNE

Powietrze poddane jonizacji w naturalny sposób jest łatwiej wchłaniane przez ludzkie i zwierzęce błony śluzowe układu oddechowego. Wpływa to korzystnie na samopoczucie, poprawę zdrowia oraz koncentrację w miejscu odpoczynku czy pracy.

## witajcie w świecie Sinclair

### DC INVERTER

Klimatyzatory standardowe (ON/OFF) posiadają sprężarkę pracującą ze stałą prędkością obrotową. Takie rozwiązanie uniemożliwia regulowanie wydajności klimatyzatora.

Klimatyzatory wykorzystujące technologię DC Inverter mogą płynnie regulować moc poprzez zmianę prędkości obrotowej sprężarki, a co za tym idzie zmniejszenie zużycia energii do 44 % w porównaniu z urządzeniami standardowymi.

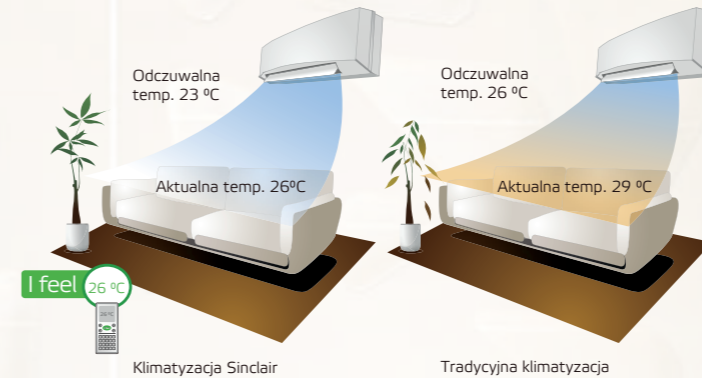
Urządzenia wykorzystujące technologię DC Inverter szybciej uzyskują żądaną temperaturę w pomieszczeniu oraz utrzymują ją na stałym poziomie, dając większy komfort.



## INTELIĞENTNE FUNKCJE SINCLAIR

### I FEEL

Mini czujnik zainstalowany w pilocie zdalnego sterowania, odczytuje temperaturę otoczenia a następnie wysyła sygnał do jednostki wewnętrznej, aby mogła w sposób ciągły kontrolować przepływ powietrza oraz temperaturę, zapewniając jednocześnie maksimum komfortu oraz oszczędność energii.



### NISKA TEMPERATURA OTOCZENIA

#### CHŁODZENIE -20 °C

Chłodzenie przy pełnej wydajności do -20 °C. Jeżeli temperatura zewnętrzna się zmieni, to jednostka sama dostosuje pracę sprężarki oraz prędkość wentylatora.

#### GRZANIE -30 °C

Zastosowanie sprężarki dwustopniowej pozwala na pracę w trybie grzania przy temperaturach zewnętrznych sięgających -30 °C. Dodatkowo zastosowanie grzałki tacy ociekowej oraz grzałki karteru sprężarki usprawnia grzanie w niższych temperaturach.

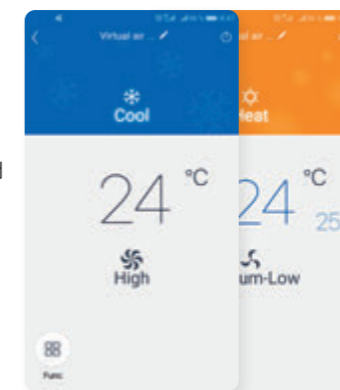
#### GRZANIE 8 °C

Utrzymanie temperatury powietrza 8 °C w pomieszczeniu zapobiega nadmiernemu wyziębieniu pomieszczenia.



### EWPE SMART - APLIKACJA MOBILNA

Klimatyzatorami Sinclair można wygodnie zarządzać za pomocą smartfonów lub tabletek z systemem operacyjnym Android lub iOS. Kontroluj temperaturę w pomieszczeniu z dowolnego miejsca w dowolnym czasie. Dzięki aplikacji EWPE Smart będziesz mieć klimatyzatory Sinclair zawsze pod kontrolą.



-  Antykorozyjna powłoka wymiennika
-  Czynnik chłodniczy
-  Elastyczna regulacja nawiewu powietrza
-  Diagnostyczny wyświetlacz LED
-  Przycisk "TURBO"
-  Inteligentne odszranianie
-  Eksploatacja w okresie zimowym
-  Cicha praca
-  24-godzinny timer
-  Wyświetlanie godziny
-  Funkcja WiFi
-  Tryb osuszania
-  Praca automatyczna
-  Wygodny tryb uśpienia
-  Zapobieganie nawiewu zimnym powietrzem
-  Autodiagnoza
-  Funkcja automatycznego restartu
-  Funkcja blokady
-  Grzanie 8 °C
-  Funkcja "I FEEL"
-  7 prędkości wentylatora
-  Pobór świeżego powietrza
-  Opcjonalne filtry zdrowotne
-  Niskie zużycie energii
-  Zegar przypominający o czyszczeniu filtra



Dbamy o naszą planetę.

Dbamy o warunki i klimat, w którym będą rosły nasze dzieci i następne pokolenia.

## ekologiczny świat Sinclair

Dzięki zastosowaniu nowego, przyjaznego dla środowiska czynnika chłodniczego R32 w większości klimatyzatorów ściennych SINCLAIR emisja CO<sub>2</sub> została zmniejszona o 65 % w latach 2017-2018. Stopniowo rozszerzamy ten ekologiczny trend wśród innych naszych produktów.

Dzięki mobilnym klimatyzatorom i osuszaczom SINCLAIR poczyniliśmy jeszcze większy postęp w zakresie ekologii, ponieważ zawierają one całkowicie naturalny czynnik chłodniczy R290 Propan. Ten rodzaj czynnika chłodniczego nie ma prawie żadnego wpływu na efekt globalnego ocieplenia (GWP 3).

Wszystkie produkty Sinclair spełniają zobowiązania producenta w zakresie selektywnej zbiórki, odbioru, przetwarzania, użytkowania i usuwania urządzeń oraz odpadów elektrycznych.

# SERIA SPECTRUM PLUS

EKOLOGICZNY CZYNNIK R32



ASH-09BIS2/W  
ASH-13BIS2/W  
ASH-18BIS2/W  
ASH-24BIS2/W



### CECHY

- Klasa energetyczna A++ / A+
- 2-stopniowa sprężarka
- Obustronny odpływ skroplin
- Ukryty wyświetlacz
- 7 prędkości wentylatora
- Tryb automatyczny z regulacją temperatury
- Zakres ustawiania temperatury w grzaniu 8-30 °C
- Możliwość grzania do temperatury zewnętrznej -30 °C
- Automatyczny poziomy i pionowy ruch żaluzji nawiewu
- Funkcja "I FEEL"

### AKCESORIA W ZESTAWIE

- Filtry - katechinowy SAF-OPWC4 oraz z jonami srebra SAF-OPWS4
- Generator plazmy
- Moduł WiFi
- Styk On/Off
- Grzałka karteru, grzałka tacy skraplacza
- Pilot bezprzewodowy

### AKCESORIA OPCJONALNE

- Filtry zdrowotne
- Moduły GSM - G2S, G2S-T
- Moduł sterujący SCMI-03S
- Bramka BACNET SBG-01
- Sterownik przewodowy SWC-02, XK19
- Sterownik centralny SCC-16, SCC-36
- Interfejs alarmowy SAI-01

DC INVERTER PLASMA+TEC WIFI



### PARAMETRY TECHNICZNE

MODEL			ASH-09BIS2 / W	ASH-13BIS2 / W	ASH-18BIS2 / W	ASH-24BIS2 / W
Wydajność (chłodzenie / grzanie)	kW		2,7 / 3,5	3,6 / 4,2	5,3 / 6,2	7,1 / 7,1
Zasilanie	Fazy / Hz / V		1~ / 50 / 220-240	1~ / 50 / 220-240	1~ / 50 / 220-240	1~ / 50 / 220-240
SEER / SCOP			8,5 / 5,1	8,5 / 5,1	7,5 / 4,4	6,5 / 4,1
Klasa energet. (chłodzenie / grzanie) (Um., ciepły, zimny)			A+++ / (A+++ , A+++ , A)	A+++ / (A+++ , A+++ , A+)	A++ / (A+ , A+++ , A)	A+ / (A+ , A+++ , A)
Poziom ciśnienia akustycznego (w odł. 1m)	JW	dB(A)	44 / 43 / 38 / 36 / 31 / 24 / 22	44 / 43 / 38 / 36 / 31 / 24 / 22	46 / 44 / 42 / 39 / 36 / 34 / 32	50 / 46 / 43 / 41 / 39 / 37 / 35
	JZ	dB(A)	53	54	56	58
Wymiary (szer x wys x dł) / Waga netto	JW	mm / kg	996 x 301 x 225 / 13,0	996 x 301 x 225 / 13,5	1101 x 327 x 249 / 16,5	1101 x 327 x 249 / 16,5
	JZ	mm / kg	899 x 596 x 378 / 44,5	899 x 596 x 378 / 45,5	980 x 790 x 427 / 61,0	1003 x 790 x 427 / 65,0
Zakres temperatur pracy (chłodzenie / grzanie)	°C		-18-52 / -30-24	-18-52 / -30-24	-18-52 / -30-24	-18-52 / -30-24

# SERIA TERREL

EKOLOGICZNY CZYNNIK R32

**NOWOŚĆ**

Jednostki wewnętrzne kompatybilne z serią Multi Variable

### CECHY

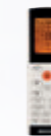
- Klasa energetyczna A++ / A+
- Obustronny odpływ skroplin
- Ukryty wyświetlacz
- Automatemczny poziomy i pionowy ruch żaluzji nawiewu
- Funkcja "I FEEL"
- Grzanie 8 °C
- 7 prędkości wentylatora

### AKCESORIA W ZESTAWIE

- Filtry - katechinowy SAF-OPWC4, aktywny filtr węglowy SAF-OPWA4
- Generator plazmy
- Moduł WiFi
- Styk on/off
- Grzałka karteru, grzałka tacy skraplacza

### AKCESORIA OPCJONALNE

- Filtry zdrowotne
- Moduły GSM - G2S, G2S-T
- Moduł sterujący SCMI-03S
- Bramka BACNET SBG-01
- Sterownik przewodowy SWC-02, XK19
- Sterownik centralny SCC-16, SCC-36
- Interfejs alarmowy SAI-01



• SIH-09BITx + SOH-09BIT  
• SIH-13BITx + SOH-13BIT  
• SIH-18BITx + SOH-18BIT  
• SIH-24BITx + SOH-24BIT



DC INVERTER

PLASMA+TEC



### PARAMETRY TECHNICZNE

MODEL		SIH-09BITx + SOH-09BIT	SIH-13BITx + SOH-13BIT	SIH-18BITx + SOH-18BIT	SIH-24BITx + SOH-24BIT
Wydajność (chłodzenie / grzanie)	kW	2,7 / 3,0	3,5 / 3,8	5,2 / 5,3	7,0 / 7,4
Zasilanie	Fazy / Hz / V	1~ / 50 / 220-240	1~ / 50 / 220-240	1~ / 50 / 220-240	1~ / 50 / 220-240
SEER / SCOP	-	7,5 / 4,2	7,1 / 4,1	7,0 / 4,0	6,5 / 4,0
Klasa energet. (chłodzenie / grzanie) (Um., ciepły, zimny)	-	A+++ / (A+, A+++ , A)	A+++ / (A+, A+++ , A)	A++ / (A+, A+++ , A)	A++ / (A+, A+++ , A)
Poziom ciśnienia akustycznego (w odł. 1m)	JW	38 / 36 / 34 / 31 / 29 / 27 / 25	42 / 38 / 35 / 32 / 29 / 27 / 25	45 / 43 / 41 / 38 / 36 / 34 / 31	48 / 45 / 42 / 39 / 37 / 36 / 33
	JZ	50	52	57	57
Wymiary (szer x wys x dł) / Waga netto	JW	889 x 294 x 212 / 11,0	889 x 294 x 212 / 11,0	1013 x 307 x 221 / 13,5	1122 x 329 x 247 / 17,5
	JZ	732 x 555 x 330 / 23,5	732 x 555 x 330 / 24,5	965 x 700 x 396 / 45,0	965 x 700 x 396 / 53,5
Zakres temperatur pracy (chłodzenie / grzanie)	°C	-15-50 / -25-30	-15-50 / -25-30	-15-43 / -22-24	-15-43 / -22-24

x - dostępne w kolorach: SIH-xxBITW- biały, SIH-xxBITB- czarny, SIH-xxBITS- srebrny, SIH-xxBITC- szampański



KLIMATYZATORY ŚCIENNE

# SERIA KEYON

EKOLOGICZNY CZYNNIK R32

### CECHY

- Klasa energetyczna A++ / A+
- Obustronny odpływ skroplin
- Ukryty wyświetlacz
- Funkcja "I FEEL"
- Grzanie 8 °C

### AKCESORIA W ZESTAWIE

- Generator plazmy
- Moduł WiFi
- Pilot bezprzewodowy

### AKCESORIA OPCJONALNE

- Filtry zdrowotne
- Moduły GSM - G2S, G2S-T
- Moduł sterujący SCMI-03S
- Bramka BACNET SBG-01
- Sterownik przewodowy SWC-02, XK19
- Sterownik centralny SCC-16, SCC-36
- Interfejs alarmowy SAI-01



**NOWOŚĆ**

Jednostki wewnętrzne kompatybilne z serią Multi Variable



SIH-09BIK + SOH-09BIK  
SIH-12BIK + SOH-12BIK  
SIH-18BIK + SOH-18BIK  
SIH-24BIK + SOH-24BIK



DC INVERTER PLASMA+TEC WIFI



### PARAMETRY TECHNICZNE

MODEL		SIH-09BIK + SOH-09BIK	SIH-12BIK + SOH-12BIK	SIH-18BIK + SOH-18BIK	SIH-24BIK + SOH-24BIK	
Wydajność (chłodzenie / grzanie)	kW	2,7 / 2,8	3,2 / 3,4	4,6 / 5,2	6,2 / 6,5	
Zasilanie	Fazy / Hz / V	1~ / 50 / 220-240	1~ / 50 / 220-240	1~ / 50 / 220-240	1~ / 50 / 220-240	
SEER / SCOP	-	6,6 / 4,2	6,5 / 4,1	6,4 / 4,0	6,8 / 4,0	
Klasa energet. (chłodzenie / grzanie) (Um., ciepły, zimny)	-	A++ / (A++, A+++, B)	A++ / (A++, A+++, -)	A++ / (A+, A+++, -)	A++ / (A+, A+++, -)	
Poziom ciśnienia akustycznego (w odł. 1m)	JW	dB(A)	40 / 38 / 34 / 23	41 / 38 / 36 / 35 / 32 / 29 / 23	48 / 42 / 41 / 38 / 37 / 34 / 31	48 / 44 / 40 / 34
	JZ	dB(A)	51	52	53	58
Wymiary (szer x wys x dł) / Waga netto	JW	mm / kg	770 x 251 x 190 / 8,5	849 x 289 x 215 / 10,5	972 x 300 x 225 / 13,5	1081 x 325 x 248 / 16,5
	JZ	mm / kg	732 x 550 x 330 / 25	732 x 550 x 330 / 25	732 x 550 x 330 / 26,5	873 x 555 x 376 / 36,5
Zakres temperatur pracy (chłodzenie / grzanie)	°C	-15-43 / -15-24	-15-43 / -15-24	-15-43 / -15-24	-15-43 / -15-24	



# SERIA RAY

EKOLOGICZNY CZYNNIK R32

## CECHY

- Klasa energetyczna A++ / A+
- Obustronny odpływ skroplin
- Ukryty wyświetlacz
- Funkcja "I FEEL"
- Grzanie 8 °C

## AKCESORIA W ZESTAWIE

- Pilot bezprzewodowy
- Generator plazmy

## AKCESORIA OPCJONALNE

- Filtry zdrowotne
- Moduły GSM - G2S, G2S-T
- Moduł sterujący SCMI-03S
- Interfejs alarmowy SAI-01



### AKTUALIZACJA

SIH-09BIR + SOH-09BIR  
SIH-12BIR + SOH-12BIR  
SIH-18BIR + SOH-18BIR  
SIH-24BIR + SOH-24BIR

Jednostki wewnętrzne kompatybilne z serią Multi Variable



## DC INVERTER PLASMA+TEC



## PARAMETRY TECHNICZNE

MODEL		SIH-09BIR + SOH-09BIR	SIH-12BIR + SOH-12BIR	SIH-18BIR + SOH-18BIR	SIH-24BIR + SOH-24BIR
Wydajność (chłodzenie / grzanie)	kW	2,7 / 2,8	3,2 / 3,4	4,6 / 5,2	6,2 / 6,5
Zasilanie	Fazy / Hz / V	1~ / 50 / 220-240	1~ / 50 / 220-240	1~ / 50 / 220-240	1~ / 50 / 220-240
SEER / SCOP	-	6,6 / 4,2	6,1 / 4,0	6,4 / 4,0	6,8 / 4,0
Klasa energet. (chłodzenie / grzanie) (Um., ciepły, zimny)	-	A++ / (A+, A+++, B)	A++ / (A+, A+++, B)	A++ / (A+, A+++, B)	A++ / (A+, A+++, B)
Poziom ciśnienia akustycznego (w odł. 1m)	JW	40 / 34 / 34 / 23	41 / 37 / 33 / 26	44 / 42 / 41 / 38 / 37 / 34 / 31	48 / 44 / 40 / 34
	JZ	51	51	53	57
Wymiary (szer x wys x dł) / Waga netto	JW	773 x 250 x 185 / 7,5	773 x 250 x 185 / 8,0	970 x 300 x 225 / 13,5	970 x 300 x 225 / 13,5
	JZ	732 x 550 x 330 / 25	732 x 550 x 330 / 25	732 x 550 x 330 / 26,5	873 x 555 x 376 / 36,5
Zakres temperatur pracy (chłodzenie / grzanie)	°C	-15-43 / -15-24	-15-43 / -15-24	-15-43 / -15-24	-15-43 / -15-24





KONSOLE TYPU SPLIT

# SERIA KONSOLA

EKOLOGICZNY  
CZYNNIK R32

## CECHY

- Klasa energetyczna A++ / A+
- Obustronny odpływ skroplin
- 7 prędkości wentylatora
- Podwójny wylot powietrza w trybie grzania
- Funkcja "I FEEL"
- Grzanie 8 °C

## AKCESORIA W ZESTAWIE

- Filtry - katechinowy SAF-OPWC4, aktywny filtr węglowy SAF-OPWA4
- Generator plazmy
- Moduł WiFi
- Grzałka karteru, grzałka tacy skraplacza
- Pilot bezprzewodowy

## AKCESORIA OPCJONALNE

- Filtry zdrowotne
- Moduły GSM - G2S, G2S-T
- Moduł sterujący SCMI-03S
- Bramka BACNET SBG-01
- Sterownik przewodowy SWC-02, XK19
- Sterownik centralny SCC-16, SCC-36
- Interfejs alarmowy SAI-01



ASP-XXBI



DC INVERTER PLASMA+TEC WIFI



## PARAMETRY TECHNICZNE

MODEL		ASP-09BI	ASP-12BI	ASP-18BI	
Wydajność (chłodzenie / grzanie)	kW	2,7 / 2,9	3,5 / 3,8	5,2 / 5,3	
Zasilanie	Fazy / Hz / V	1~ / 50 / 220-240	1~ / 50 / 220-240	1~ / 50 / 220-240	
SEER / SCOP	-	7,2 / 4,0	7,0 / 4,1	6,6 / 4,1	
Klasa energet. (chłodzenie / grzanie) (Um., ciepły, zimny)	-	A++ / (A+, A+++, -)	A++ / (A+, A+++, -)	A++ / (A+, A+++, -)	
Poziom ciśnienia akustycznego (w odł. 1m)	JW    dB(A)	39 / 36 / 33 / 31 / 29 / 26 / 23	42 / 40 / 38 / 36 / 34 / 31 / 25	47 / 45 / 43 / 41 / 38 / 37 / 32	
	JZ    dB(A)	49	52	57	
Wymiary (szer x wys x dł) / Waga netto	JW    mm / kg	700 x 600 x 215 / 15,5	700 x 600 x 215 / 15,5	700 x 600 x 215 / 15,5	
	JZ    mm / kg	782 x 540 x 320 / 27,5	848 x 596 x 320 / 30,5	965 x 700 x 396 / 46,0	
Zakres temperatur pracy (chłodzenie / grzanie)	°C	-15-43 / -22-24	-15-43 / -22-24	-15-43 / -22-24	

# SERIA MULTI VARIABLE

EKOLOGICZNY  
CZYNNIK R32

## CECHY

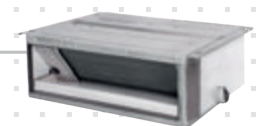
- Funkcja autorestartu
- Grzałka karteru, tacy skraplacza
- Automatyczne odszranianie
- Automatyka diagnostyczna po pierwszym załączeniu

## AKCESORIA W ZESTAWIE

- Adaptery do rur
- Zaślepki odpływu skroplin
- Adapter odpływu skroplin

## AKCESORIA OPCJONALNE DLA UKŁADÓW MULTI VARIABLE

- Filtry zdrowotne
- Moduły GSM - G2S, G2S-T
- Bramka BACNET SBG-01
- Sterownik przewodowy SWC-02, XK19
- Sterownik centralny SCC-16, SCC-36



MV-E14BI  
MV-E18BI  
MV-E21BI  
MV-E24BI  
MV-E28BI  
MV-E36BI  
MV-E42BI

DC INVERTER



## PARAMETRY TECHNICZNE

MODEL		MV-E14BI	MV-E18BI	MV-E21BI	MV-E24BI
Ilość jednostek wewnętrznych		1-2	1-2	2-3	2-3
Wydajność (chłodzenie / grzanie)	kW	4,1 / 4,4	5,2 / 5,4	6,1 / 6,5	7,1 / 8,5
Zasilanie	Fazy / Hz / V	1~ / 50 / 220-240	1~ / 50 / 220-240	1~ / 50 / 220-240	1~ / 50 / 220-240
SEER / SCOP	-	6,0 / 4,0	6,1 / 4,0	6,1 / 4,0	6,1 / 4,0
Klasa energetyczna (chłodzenie / grzanie) (Umiarkowany)	-	A++ / A+	A++ / A+	A++ / A+	A++ / A+
Poziom ciśnienia akustycznego (w odl. 1m)	dB(A)	55	55	58	58
Wymiary (szer x wys x dł) / Waga netto	mm / kg	899 x 596 x 378 / 43,0	899 x 596 x 378 / 43,0	955 x 700 x 396 / 55,0	980 x 790 x 427 / 68,0
Zakres temperatur pracy (chłodzenie / grzanie)	°C	-15-43 / -20-24	-15-43 / -20-24	-15-43 / -20-24	-15-43 / -20-24

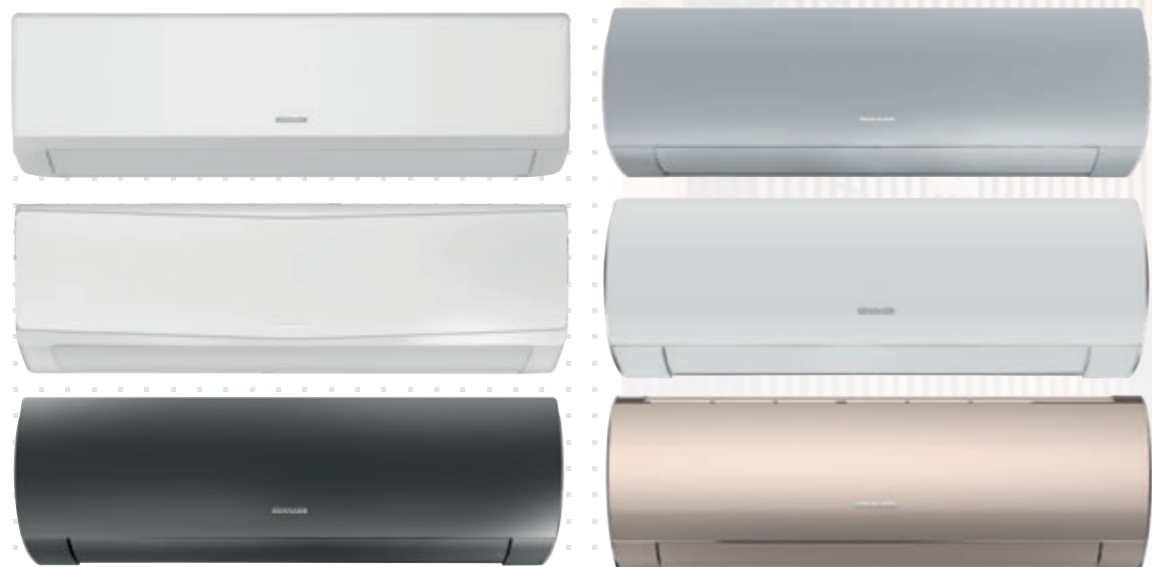
MODEL		MV-E28BI	MV-E36BI	MV-E42BI
Ilość jednostek wewnętrznych		2-4	2-4	2-5
Wydajność (chłodzenie / grzanie)	kW	8,0 / 9,5	10,5 / 12,0	12,1 / 13,0
Zasilanie	Fazy / Hz / V	1~ / 50 / 220-240	1~ / 50 / 220-240	1~ / 50 / 220-240
SEER / SCOP	-	6,1 / 4,0	6,1 / 4,0	6,1 / 4,0
Klasa energetyczna (chłodzenie / grzanie) (Umiarkowany)	-	A++ / A+	A++ / A+	A++ / A+
Poziom ciśnienia akustycznego (w odl. 1m)	dB(A)	58	60	60
Wymiary (szer x wys x dł) / Waga netto	mm / kg	980 x 790 x 427 / 69,0	1087 x 1103 x 440 / 90,0	1087 x 1103 x 440 / 90,0
Zakres temperatur pracy (chłodzenie / grzanie)	°C	-15-43 / -20-24	-15-43 / -20-24	-15-43 / -20-24

JEDNOSTKI WEWNĘTRZNE  
MULTI VARIABLE

# SERIA MULTI VARIABLE

EKOLOGICZNY  
CZYNNIK R32

## JEDNOSTKI ŚCIENNE



SIH-XXBIR  
SIH-XXBIK  
SIH-XXBIT

PLASMA+TEC 



### PARAMETRY TECHNICZNE

MODEL		SIH-09BIR	SIH-12BIR	SIH-18BIR	SIH-24BIR
Wydajność (chłodzenie / grzanie)	kW	2,5 / 2,8	3,2 / 3,4	4,6 / 5,3	6,2 / 6,5
Zasilanie	Fazy / Hz / V	1~ / 50 / 220-240	1~ / 50 / 220-240	1~ / 50 / 220-240	1~ / 50 / 220-240
Poziom ciśnienia akustycznego (w odł. 1m)	dB(A)	40 / 36 / 34 / 23	41 / 37 / 33 / 26	44 / 42 / 41 / 38 / 37 / 34 / 31	48 / 44 / 40 / 34
Wymiary (szer x wys x dł) / Waga netto	mm / kg	773 x 250 x 185 / 7,5	773 x 250 x 185 / 8,0	970 x 300 x 225 / 13,5	970 x 300 x 225 / 13,5

MODEL		SIH-09BIK	SIH-12BIK	SIH-18BIK	SIH-24BIK
Wydajność (chłodzenie / grzanie)	kW	2,7 / 2,8	3,2 / 3,4	4,6 / 5,2	6,2 / 6,5
Zasilanie	Fazy / Hz / V	1~ / 50 / 220-240	1~ / 50 / 220-240	1~ / 50 / 220-240	1~ / 50 / 220-240
Poziom ciśnienia akustycznego (w odł. 1m)	dB(A)	40 / 38 / 34 / 23	41 / 38 / 36 / 35 / 32 / 29 / 23	48 / 42 / 41 / 38 / 37 / 34 / 31	48 / 44 / 40 / 35
Wymiary (szer x wys x dł) / Waga netto	mm / kg	770 x 251 x 190 / 8,5	849 x 289 x 215 / 10,5	972 x 300 x 225 / 13,5	1081 x 325 x 248 / 16,5

MODEL		SIH-09BITx	SIH-13BITx	SIH-18BITx	SIH-24BITx
Wydajność (chłodzenie / grzanie)	kW	2,7 / 3,0	3,5 / 3,8	5,2 / 5,3	7,0 / 7,4
Zasilanie	Fazy / Hz / V	1~ / 50 / 220-240	1~ / 50 / 220-240	1~ / 50 / 220-240	1~ / 50 / 220-240
Poziom ciśnienia akustycznego (w odł. 1m)	dB(A)	38 / 36 / 34 / 31 / 29 / 27 / 25	42 / 38 / 35 / 32 / 29 / 27 / 25	45 / 43 / 41 / 38 / 36 / 34 / 31	48 / 45 / 42 / 39 / 37 / 36 / 33
Wymiary (szer x wys x dł) / Waga netto	mm / kg	889 x 294 x 212 / 11,0	889 x 294 x 212 / 11,0	1013 x 307 x 221 / 13,5	1122 x 329 x 247 / 17,5

x - dostępne w kolorach: SIH-xxBITW- biały, SIH-xxBITB- czarny, SIH-xxBITS- srebrny, SIH-xxBITC- szampański



# SERIA MULTI VARIABLE

EKOLOGICZNY CZYNNIK R32

## KONSOLE

- Moduł WiFi
- Filtry - katechinowy SAF-OPWC4, aktywny filtr węglowy SAF-OPWA4
- Podwójny wylot powietrza w trybie grzania
- Generator plazmy
- Pilot bezprzewodowy



MODEL		MV-P09BI	MV-P12BI	MV-P18BI	
Wydajność (chłodzenie / grzanie)	kW	2,7 / 2,8	3,5 / 3,8	5,2 / 5,3	
Zasilanie	Fazy / Hz / V	1~ / 50 / 220-240	1~ / 50 / 220-240	1~ / 50 / 220-240	
Poziom ciśnienia akustycznego (w odł. 1m)	dB(A)	40 / 36 / 34 / 32 / 30 / 26 / 23	42 / 40 / 38 / 36 / 34 / 31 / 25	47 / 45 / 42 / 40 / 37 / 35 / 31	
Wymiary (szer x wys x dł) / Waga netto	mm / kg	700 x 600 x 215 / 15,5	700 x 600 x 215 / 15,5	700 x 600 x 215 / 15,5	

## JEDNOSTKI PRZYPODŁOGOWO - PODSUFITOWE

- Montaż pionowy lub poziomy
- Pilot bezprzewodowy i sterownik przewodowy w zestawie
- Styk on/off



MODEL		MV-F09BI	MV-F12BI	MV-F18BI	MV-F24BI
Wydajność (chłodzenie / grzanie)	kW	2,6 / 2,7	3,5 / 4,0	4,5 / 5,0	7,1 / 8,0
Zasilanie	Fazy / Hz / V	1~ / 50 / 220-240	1~ / 50 / 220-240	1~ / 50 / 220-240	1~ / 50 / 220-240
Poziom ciśnienia akustycznego (w odł. 1m)	dB(A)	38 / 35 / 30 / 26	38 / 35 / 30 / 26	38 / 35 / 30 / 26	38 / 35 / 30 / 26
Wymiary (szer x wys x dł) / Waga netto	mm / kg	870 x 665 x 235 / 25	870 x 665 x 235 / 25	870 x 665 x 235 / 25,5	1200 x 665 x 235 / 33



EKOLOGICZNY CZYNNIK R32

## JEDNOSTKI KASETONOWE 4-STRONNE

- Wbudowana pompka skroplin
- Panel maskujący w zestawie
- Pilot bezprzewodowy i sterownik przewodowy w zestawie
- Pobór świeżego powietrza
- Styk on/off



MODEL		MV-C12BI	MV-C18BI	MV-C24BI	
Wydajność (chłodzenie / grzanie)	kW	3,4 / 4,0	4,5 / 5,0	7,1 / 8,0	
Zasilanie	Fazy / Hz / V	1~ / 50 / 220-240	1~ / 50 / 220-240	1~ / 50 / 220-240	
Poziom ciśnienia akustycznego (w odł. 1,4m)	dB(A)	44 / 41 / 38 / 34	47 / 45 / 41 / 35	47 / 45 / 41 / 36	
Wymiary (szer x wys x dł) / Waga netto	mm / kg	596 x 240 x 596 / 20,0	596 x 240 x 596 / 20,0	840 x 240 x 840 / 26,0	

stylowy świat  
Sinclair

## JEDNOSTKI KANAŁOWE

- Wbudowana pompka skroplin
- Pilot bezprzewodowy i sterownik przewodowy w zestawie
- Styk on/off



MODEL		MV-D09BI	MV-D12BI	MV-D18BI	MV-D24BI
Wydajność (chłodzenie / grzanie)	kW	2,5 / 2,8	3,5 / 3,9	5,0 / 5,5	7,1 / 8,0
Zasilanie	Fazy / Hz / V	1~ / 50 / 220-240	1~ / 50 / 220-240	1~ / 50 / 220-240	1~ / 50 / 220-240
Poziom ciśnienia akustycznego (w odł. 1,4m)	dB(A)	47 / 41 / 37 / 34 / 31	49 / 42 / 39 / 35 / 32	51 / 43 / 41 / 33 / -	52 / 44 / 42 / 34 / -
Wymiary (szer x wys x dł) / Waga netto	mm / kg	700 x 200 x 615 / 21,0	700 x 200 x 615 / 22,0	900 x 200 x 615 / 26,0	1100 x 200 x 615 / 30,0



**SERIA**

# HIGH POWER MULTI SYSTEM

**R410A**  
CZYNNIK



MS-E48AIN  
MS-E56AIN

### CECHY

- Możliwość podłączenia od 2 do 9 jednostek wewnętrznych z serii Multi Variable / Multi System / Multi Combi
- Dedykowane do instalacji rozdzielacze oraz trójniki
- Automatyczne skanowanie podłączonych j. wewnętrznych
- 4-kierunkowe wyjście instalacji chłodniczej z jednostki zewn.
- Zintegrowany moduł WiFi do diagnostyki systemu

### AKCESORIA

- Rozdzielacze  
DB2-195B



DB3-195B



DB5-16AF



- Trójniki MS-01BI (zapewniają równomierny przepływ czynnika z j. wewnętrznych do rozdzielaczy)



### DC INVERTER



(Przykładowe podłączenie układu MS-E48AIN)  
Całkowita moc wszystkich jednostek wewnętrznych powinna mieścić się w przedziale 50-135% maksymalnej mocy jednostki zewnętrznej.

### PARAMETRY TECHNICZNE

MODEL		MS-E48AIN	MS-E56AIN	
Wydajność (chłodzenie / grzanie)	kW	14,0 / 16,0	16,0 / 18,0	
Zasilanie	Fazy / Hz / V	3~ / 50 / 380-415	3~ / 50 / 380-415	
EER / COP	-	2,70 / 3,20	2,65 / 3,50	
Poziom ciśnienia akustycznego (w odł. 1m)	dB(A)	58	58	
Wymiary (szer x wys x dł) / Waga netto	mm / kg	900 x 1345 x 340 / 121,0	900 x 1345 x 340 / 121,0	
Zakres temperatur pracy (chłodzenie / grzanie)	°C	18~48 / -10~24	18~48 / -10~24	

ROZDZIELACZE		DB2-195B	DB3-195B	DB5-16AF
Liczba możliwych do podłączenia jedn. wewnętrznych	maks.	2	3	5
Zasilanie	Fazy / Hz / V	1~ / 50 / 220-240	1~ / 50 / 220-240	1~ / 50 / 220-240
Poziom ciśnienia akustycznego (w odł. 1m)	dB(A)	28	28	30
Wymiary (szer x wys x dł)	mm	600 x 313 x 182	600 x 313 x 182	617 x 410 x 193
Waga netto / brutto	kg	5,5 / 7,5	6,0 / 8,0	9,0 / 11,0





JEDNOSTKI ZEWNĘTRZNE UNI SPLIT

# SERIA UNI SPLIT

## CECHY

- Technologia DC Inverter
- Funkcja autostartu
- Powłoka antykorozyjna wymienników
- Kompatybilność z modułem sterującym SCMI-01.4 (możliwość wykorzystania jako oddzielny skraplacz)
- Opcjonalna grzałka tacy skraplacza

## MODUŁ STERUJĄCY SCMI

- Zakres nastaw temperatury od -10 °C (chłodzenie) do +55 °C (grzanie)
- Sterowanie oddzielnymi agregatami skraplającymi
- 3 podstawowe tryby pracy - sterowanie temperaturą w pomieszczeniu, ciśnieniem ssania lub sygnałem zewnętrznym 0-10 V
- Sterowanie modułami FMD
- Ustawienia chronione hasłem
- Opcje językowe (angielski, niemiecki, polski, węgierski, chorwacki, czeski)
- Wstępne ustawianie wszystkich parametrów przez USB
- Oprogramowanie komunikatora
- Kompatybilność z szyną DIN - szerokość 4M, montaż na listwie

## DC INVERTER



EKOLOGICZNY CZYNNIK R32

ASGE-12BI  
ASGE-18BI  
ASGE-24BI  
ASGE-30BI  
ASGE-36BI  
ASGE-36BI-3  
ASGE-42BI-3  
ASGE-48BI-3  
ASGE-60BI-3



MODUŁ STERUJĄCY SCMI

## PARAMETRY TECHNICZNE

MODEL		ASGE-12BI	ASGE-18BI	ASGE-24BI	ASGE-30BI	ASGE-36BI
Wydajność (chłodzenie / grzanie)	kW	3,5 / 4,0	5,0 / 5,5	7,0 / 8,0	8,5 / 8,8	10,0 / 12,0
Zasilanie	Fazy / Hz / V	1~ / 50 / 220-240	1~ / 50 / 220-240	1~ / 50 / 220-240	1~ / 50 / 220-240	1~ / 50 / 220-240
SEER / SCOP	-	6,1 / 4,0	5,9 / 4,0	7,2 / 3,9	6,1 / 4,0	6,1 / 4,0
Klasa energetyczna (chłodzenie / grzanie) (Um.)	-	A+ / A+	A+ / A	A++ / A	A++ / A+	A++ / A+
Poziom ciśnienia akustycznego (w odł. 1m)	dB(A)	50	50	52	53	55
Wymiary (szer x wys x dł) / Waga netto	mm / kg	818 x 596 x 378 / 37	818 x 596 x 378 / 39	892 x 698 x 396 / 53	920 x 790 x 427 / 60	940 x 820 x 530 / 83
Zakres temperatur pracy (chłodzenie / grzanie)	°C	-20-48 / -20-24	-20-48 / -20-24	-20-48 / -20-24	-20-48 / -20-24	-20-48 / -20-24

MODEL		ASGE-36BI-3	ASGE-42BI-3	ASGE-48BI-3	ASGE-60BI-3
Wydajność (chłodzenie / grzanie)	kW	10,0 / 12,0	12,1 / 13,5	13,4 / 15,5	16,0 / 17,0
Zasilanie	Fazy / Hz / V	3~ / 50 / 380-415	3~ / 50 / 380-415	3~ / 50 / 380-415	3~ / 50 / 380-415
SEER / SCOP	-	6,1 / 4,0	6,1 / 3,8	6,1 / 4,0	6,1 / 3,8
Klasa energetyczna (chłodzenie / grzanie) (Um.)	-	A++ / A+	A++ / A	A++ / A+	A++ / A
Poziom ciśnienia akustycznego (w odł. 1m)	dB(A)	55	56	57	57
Wymiary (szer x wys x dł) / Waga netto	mm / kg	940 x 820 x 530 / 89	940 x 820 x 530 / 95	940 x 820 x 530 / 99	900 x 1345 x 412 / 112
Zakres temperatur pracy (chłodzenie / grzanie)	°C	-20-48 / -20-24	-20-48 / -20-24	-20-48 / -20-24	-20-48 / -20-24



JEDNOSTKI WEWNĘTRZNE UNI SPLIT

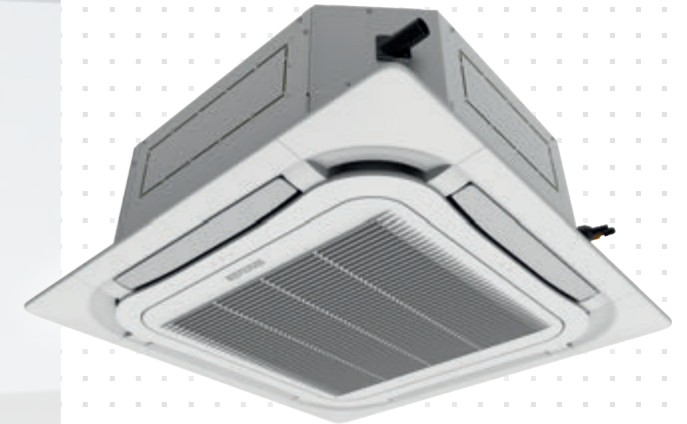
# SERIA UNI SPLIT

EKOLOGICZNY  
CZYNNIK R32

## JEDNOSTKI KASETONOWE 4-STRONNE

### CECHY

- Funkcja autorestartu
- Pompka skroplin
- Styk on/off
- Pobór świeżego powietrza
- Opcjonalny moduł WiFi SWM-03
- Panel maskujący w zestawie
- Pilot bezprzewodowy i sterownik przewodowy w zestawie
- Funkcja "I FEEL"
- Grzanie 8 °C



ASC-12BI  
ASC-18BI  
ASC-24BI  
ASC-30BI  
ASC-36BI  
ASC-42BI  
ASC-48BI  
ASC-60BI



### PARAMETRY TECHNICZNE

MODEL		ASC-12BI	ASC-18BI	ASC-24BI	ASC-30BI	ASC-36BI
Wydajność (chłodzenie / grzanie)	kW	3,5 / 4,0	5,0 / 5,5	7,0 / 8,0	8,5 / 8,8	10,0 / 12,0
Zasilanie	Fazy / Hz / V	1~ / 50 / 220-240	1~ / 50 / 220-240	1~ / 50 / 220-240	1~ / 50 / 220-240	1~ / 50 / 220-240
SEER / SCOP	-	6,1 / 4,0	5,9 / 4,0	7,2 / 3,9	6,1 / 4,0	6,1 / 4,0
Klasa energetyczna (chłodzenie / grzanie) (Um.)	-	A+ / A+	A+ / A	A++ / A	A++ / A+	A++ / A+
Poziom ciśnienia akustycznego (w odł. 1,4m)	JW    dB(A)	39 / 36 / 33	44 / 39 / 36 / 33	43 / 42 / 40 / 39	49 / 47 / 44 / 41	50 / 48 / 46 / 42
Wymiary (szer x wys x dł) / Waga netto	JW    mm / kg	570 x 265 x 570 / 17	570 x 265 x 570 / 17	840 x 240 x 840 / 29	840 x 240 x 840 / 29	840 x 240 x 840 / 31
	Panel    mm / kg	620 x 47,5 x 620 / 3	620 x 47,5 x 620 / 3	950 x 52 x 950 / 6	950 x 52 x 950 / 6	950 x 52 x 950 / 6
Zakres temperatur pracy (chłodzenie / grzanie)	°C	-20-48 / -20-24	-20-48 / -20-24	-20-48 / -20-24	-20-48 / -20-24	-20-48 / -20-24

MODEL		ASC-36BI	ASC-42BI	ASC-48BI	ASC-60BI
Wydajność (chłodzenie / grzanie)	kW	10,0 / 12,0	12,1 / 13,5	13,4 / 15,5	16,0 / 17,0
Zasilanie	Fazy / Hz / V	1~ / 50 / 220-240	1~ / 50 / 220-240	1~ / 50 / 220-240	1~ / 50 / 220-240
SEER / SCOP	-	6,1 / 4,0	6,1 / 3,8	6,1 / 4,0	6,1 / 3,8
Klasa energetyczna (chłodzenie / grzanie) (Um.)	-	A++ / A+	A++ / A	A++ / A+	A++ / A
Poziom ciśnienia akustycznego (w odł. 1,4m)	JW    dB(A)	50 / 48 / 46 / 42	51 / 49 / 46 / 42	52 / 51 / 48 / 45	54 / 52 / 50 / 48
Wymiary (szer x wys x dł) / Waga netto	JW    mm / kg	840 x 240 x 840 / 31	840 x 290 x 840 / 33	840 x 290 x 840 / 36	840 x 290 x 840 / 36
	Panel    mm / kg	950 x 52 x 950 / 6	950 x 52 x 950 / 6	950 x 52 x 950 / 6	950 x 52 x 950 / 6
Zakres temperatur pracy (chłodzenie / grzanie)	°C	-20-48 / -20-24	-20-48 / -20-24	-20-48 / -20-24	-20-48 / -20-24



# SERIA UNI SPLIT

## JEDNOSTKI PRZYPODŁOGOWO - PODSUFITOWE

### CECHY

- Funkcja autorestartu
- Styk on/off
- Opcjonalny moduł WiFi SWM-03
- Pilot bezprzewodowy i sterownik przewodowy w zestawie
- Funkcja "I FEEL"
- Grzanie 8 °C

ASF-12BI  
ASF-18BI  
ASF-24BI  
ASF-30BI  
ASF-36BI  
ASF-42BI  
ASF-48BI  
ASF-60BI



świat komfortu  
Sinclair



### PARAMETRY TECHNICZNE

MODEL		ASF-12BI	ASF-18BI	ASF-24BI	ASF-30BI	ASF-36BI
Wydajność (chłodzenie / grzanie)	kW	3,5 / 4,0	5,0 / 5,5	7,0 / 8,0	8,5 / 8,8	10,0 / 12,0
Zasilanie	Fazy / Hz / V	1~ / 50 / 220-240	1~ / 50 / 220-240	1~ / 50 / 220-240	1~ / 50 / 220-240	1~ / 50 / 220-240
SEER / SCOP	-	6,1 / 4,0	6,1 / 4,0	6,8 / 4,0	6,1 / 4,0	6,1 / 4,0
Klasa energetyczna (chłodzenie / grzanie) (Um.)	-	A++ / A+	A++ / A+	A+ / A	A++ / A+	A++ / A+
Poziom ciśnienia akustycznego (w odł. 1,4m)	JW	39 / 36 / 32 / 28	44 / 42 / 39 / 36	45 / 44 / 41 / 38	49 / 47 / 45 / 43	49 / 47 / 45 / 43
Wymiary (szer x wys x dł) / Waga netto	JW	870 x 665 x 235 / 25	870 x 665 x 235 / 26	1200 x 665 x 235 / 31	1200 x 665 x 235 / 31	1200 x 665 x 235 / 32
Zakres temperatur pracy (chłodzenie / grzanie)	°C	-20-48 / -20-24	-20-48 / -20-24	-20-48 / -20-24	-20-48 / -20-24	-20-48 / -20-24

MODEL		ASF-36BI	ASF-42BI	ASF-48BI	ASF-60BI
Wydajność (chłodzenie / grzanie)	kW	10,0 / 12,0	12,1 / 13,5	13,4 / 15,5	16,0 / 17,0
Zasilanie	Fazy / Hz / V	1~ / 50 / 220-240	1~ / 50 / 220-240	1~ / 50 / 220-240	1~ / 50 / 220-240
SEER / SCOP	-	6,1 / 4,0	5,8 / 3,8	5,4 / 3,7	6,1 / 4,0
Klasa energetyczna (chłodzenie / grzanie) (Um.)	-	A++ / A+	A+ / A	A+ / A+	A++ / A+
Poziom ciśnienia akustycznego (w odł. 1,4m)	JW	49 / 47 / 45 / 43	49 / 47 / 44 / 42	52 / 50 / 48 / 44	54 / 53 / 49 / 45
Wymiary (szer x wys x dł) / Waga netto	JW	1200 x 665 x 235 / 32	1570 x 665 x 235 / 40	1570 x 665 x 235 / 42	1570 x 665 x 235 / 42
Zakres temperatur pracy (chłodzenie / grzanie)	°C	-20-48 / -20-24	-20-48 / -20-24	-20-48 / -20-24	-20-48 / -20-24

## JEDNOSTKI KANAŁOWE

### CECHY

- Funkcja autorestartu
- Styk on/off
- Pompka skroplin
- Opcjonalny moduł WiFi SWM-03
- Pilot bezprzewodowy i sterownik przewodowy w zestawie
- Funkcja "I FEEL"
- Grzanie 8 °C



ASD-12BI  
ASD-18BI  
ASD-24BI  
ASD-30BI  
ASD-36BI  
ASD-42BI  
ASD-48BI  
ASD-60BI



### PARAMETRY TECHNICZNE

MODEL		ASD-12BI	ASD-18BI	ASD-24BI	ASD-30BI
Wydajność (chłodzenie / grzanie)	kW	3,5 / 4,0	5,0 / 5,5	7,0 / 8,0	8,5 / 8,8
Zasilanie	Fazy / Hz / V	1~ / 50 / 220-240	1~ / 50 / 220-240	1~ / 50 / 220-240	1~ / 50 / 220-240
SEER / SCOP	-	6,1 / 4,0	6,1 / 4,0	6,8 / 4,0	6,1 / 4,0
Klasa energetyczna (chłodzenie / grzanie) (Um.)	-	A++ / A+	A++ / A+	A+ / A+	A++ / A+
Poziom ciśnienia akustycznego (w odł. 1,4m)	JW	41 / 38 / 36 / 34	43 / 42 / 39 / 36	40 / 39 / 37 / 36	42 / 40 / 37 / 35
Wymiary (szer x wys x dł) / Waga netto	JW	700 x 200 x 450 / 20	1000 x 200 x 450 / 26	1300 x 220 x 450 / 31	1300 x 220 x 450 / 31
Zakres temperatur pracy (chłodzenie / grzanie)	°C	-20-48 / -20-24	-20-48 / -20-24	-20-48 / -20-24	-20-48 / -20-24

MODEL		ASD-36BI	ASD-42BI	ASD-48BI	ASD-60BI
Wydajność (chłodzenie / grzanie)	kW	10,0 / 12,0	12,1 / 13,5	13,4 / 15,5	16,0 / 17,0
Zasilanie	Fazy / Hz / V	1~ / 50 / 220-240	1~ / 50 / 220-240	1~ / 50 / 220-240	1~ / 50 / 220-240
SEER / SCOP	-	6,1 / 4,0	5,8 / 3,8	5,4 / 3,7	6,1 / 4,0
Klasa energetyczna (chłodzenie / grzanie) (Um.)	-	A++ / A+	A+ / A	A+ / A	A++ / A+
Poziom ciśnienia akustycznego (w odł. 1,4m)	JW	46 / 44 / 42 / 40	42 / 40 / 39 / 37	43 / 41 / 40 / 38	44 / 41 / 39 / 38
Wymiary (szer x wys x dł) / Waga netto	JW	1000 x 300 x 700 / 41	1400 x 300 x 700 / 50	1400 x 300 x 700 / 50	1400 x 300 x 700 / 57
Zakres temperatur pracy (chłodzenie / grzanie)	°C	-20-48 / -20-24	-20-48 / -20-24	-20-48 / -20-24	-20-48 / -20-24

## JEDNOSTKI ŚCIENNE

### CECHY

- Funkcja autorestartu
- Ukryty wyświetlacz
- Obustronny odpływ skroplin
- Funkcja "I FEEL"
- Grzanie 8 °C



ASH-24BIH  
ASH-36BIH



### PARAMETRY TECHNICZNE

MODEL		ASH-24BIH	ASH-36BIH
Wydajność (chłodzenie / grzanie)	kW	7,0 / 8,0	10,0 / 12,0
Zasilanie	Fazy / Hz / V	1~ / 50 / 220-240	1~ / 50 / 220-240
SEER / SCOP	-	6,8 / 4,0	6,1 / 4,0
Klasa energetyczna (chłodzenie / grzanie) (Um.)	-	A++ / A+	A++ / A+
Poziom ciśnienia akustycznego (w odł. 1m)	JW	45 / 43 / 40	52 / 46 / 43
Wymiary (szer x wys x dł) / Waga netto	JW	1078 x 325 x 246 / 15,0	1078 x 325 x 253 / 18,0
Zakres temperatur pracy (chłodzenie / grzanie)	°C	-20-48 / -20-24	-20-48 / -20-24

JEDNOSTKA KANAŁOWA  
O WYSOKIM SPREŻU

# JEDNOSTKA KANAŁOWA O WYSOKIM SPREŻU

R410A  
CZYNNIK

## CECHY

- Opcjonalny sterownik centralny CCM30
- Możliwość ustawienia priorytetu trybu pracy
- Zewnętrzne ciśnienie statyczne do 150Pa
- Styk on/off
- Styk alarmowy
- Sterownik przewodowy KJR-29B
- Opcjonalna pompka skroplin oraz czujnik poziomu wody
- 4 tryby zapobiegania nawiewu zimnym powietrzem

## AKCESORIA OPCJONALNE

- Sterownik centralny CCM30



ASDH-96AI



## DC INVERTER



## PARAMETRY TECHNICZNE

MODEL	ASDH-96AI	
Wydajność (chłodzenie / grzanie)	kW	
	28,0 / 31,5	
Zasilanie	Fazy / Hz / V	
	3~ / 50 / 380-415	
EER / COP	-	
	3,11 / 3,71	
Poziom ciśnienia akustycznego (w odł. 1m)	JW	dB(A)
	JZ	dB(A)
		49-52
		59
Wymiary (szer x wys x dł) / Waga netto	JW	mm / kg
	JZ	mm / kg
		1470 x 512 x 775 / 83,0
		1120 x 1558 x 528 / 147,0
Zakres temperatur pracy (chłodzenie / grzanie)	°C	
	-15 ~ 48 / -15 ~ 24	



# SERIA TOWER

EKOLOGICZNY  
CZYNNIK R32

## CECHY

- Estetyczny wygląd
- Zaprojektowany dla większych przestrzeni, takich jak: biura, sale konferencyjne, restauracje itp.
- Tryb Turbo w grzaniu i w chłodzeniu
- Automatycznie sterowane żaluzje nawiewu w poziomie i pionie
- Funkcja autodiagnostyki
- Inteligentny system odszraniania
- Sterowanie przez WiFi
- Możliwość sterowania poprzez panel przedni lub pilotem bezprzewodowym
- Pilot bezprzewodowy w wyposażeniu standardowym



AST-24BI



DC INVERTER



## PARAMETRY TECHNICZNE

MODEL			AST-24BI		
Wydajność (chłodzenie / grzanie)	kW		7,2 / 7,9		
Zasilanie	Fazy / Hz / V		1~ / 50 / 220-240		
SEER / SCOP	-		6,1 / 4,0		
Klasa energetyczna grzanie / chłodzenie (Um)	-		A++ / A+		
Poziom ciśnienia akustycznego (w odł. 1m)	JW	dB(A)	45 / 41 / 38 / 35		
	JZ	dB(A)	61		
Wymiary (szer x wys x dł) / Waga netto	JW	mm / kg	507 x 1770 x 320 / 38,0		
	JZ	mm / kg	965 x 700 x 396 / 53,5		
Zakres temperatur pracy (chłodzenie / grzanie)	°C		-15 ~ 43 / -15 ~ 24		



KLIMATYZACJA OKIENNA

# KLIMATYZATORY OKIENNE

EKOLOGICZNY  
CZYNNIK R32

## CECHY

- Klasa energetyczna A
- Wyłącznie tryb chłodzenia
- Alarm niezdatności filtra
- Niskonapięciowy rozruch
- Funkcja autorestartu
- Pilot przewodowy w wyposażeniu

## PANEL STEROWANIA RĘCZNEGO

- Możliwość sterowania jednostką za pomocą przycisków na panelu przednim klimatyzatora



ASW-09BI  
ASW-12BI



## DC INVERTER



## PARAMETRY TECHNICZNE

MODEL		ASW-09BI	ASW-12BI
Wydajność w chłodzeniu	kW	2,7	3,7
Zasilanie	Fazy / Hz / V	1~ / 50 / 220-240	1~ / 50 / 220-240
SEER	-	5,20	5,40
Klasa energetyczna w chłodzeniu	-	A	A
Poziom ciśnienia akustycznego (w odł. 1m)	Wewnątrz	50 / 48 / 46	50 / 48 / 46
	Na zewnątrz	56 / 54 / 52	58 / 56 / 54
Wymiary (szer x wys x dł) / Waga netto	mm / kg	560 x 375 x 710 / 43,0	660 x 428 x 700 / 50,0
Zakres temperatur pracy (chłodzenie)	°C	16 ~ 43	16 ~ 43

# KLIMATYZACJA DACHOWA KAMPERÓW

R410A  
CZYNNIK

JEDNOSTKA WEWNĘTRZNA ULTRASLIM  
I INNOWACYJNA KONSTRUKCJA



ASV-25AS  
ASV-35AS



## CECHY

- Możliwość sterowania poprzez WiFi
- Zakres temperatur pracy (chłodzenie / grzanie) 2-46 °C
- Wymagana grubość dachów 30-80 mm
- Zasilanie 220-240V/50Hz/1~
- Smukła konstrukcja jednostki wewnętrznej
- Zabezpieczenie sprężarki
- Sterowanie ręczne i zdalne
- Wydajne chłodzenie, grzanie i osuszanie
- Cicha praca
- Zamykane wyloty powietrza
- Pilot bezprzewodowy w wyposażeniu standardowym

## AKESORIA OPCJONALNE

- ASV-PA  
Plastikowy adapter do jednostki zewnętrznej. Zalecany do montażu klimatyzatora ASV-25/35 AS w otworze 40 x 40 cm



SPRĘŻARKA  
ON/OFF



## PARAMETRY TECHNICZNE

MODEL		ASV-25AS	ASV-35AS
Wydajność (chłodzenie / grzanie)	kW	2,5 / 2,2	3,5 / 3,2
Zasilanie	Fazy / Hz / V	1~ / 50 / 220-240	1~ / 50 / 220-240
EER / COP	-	2,34 / 2,24	2,76 / 2,71
Poziom ciśnienia akustycznego (w odł. 1m)	JW	dB(A)	53 / 48 / 43 / 38
	JZ	dB(A)	65 / 55
Wymiary (szer x wys x dł) / Waga netto	JW	mm / kg	610 x 49 x 485 / 2,7
	JZ	mm / kg	1018 x 259 x 650 / 42,5
Zakres temperatur pracy (chłodzenie / grzanie)	°C	18 - 46 / 2 - 24	18 - 46 / 2 - 24

# SERIA BOAT

## CECHY

- Zwarta budowa
- Częstotliwość zasilania 50/60 Hz
- Wysoki współczynnik COP w porównaniu do jednostek chłodzonych powietrzem
- Powłoka antykorozyjna
- Wysokiej jakości materiał termoizolacyjny
- Zakres temperatur pracy (chłodzenie / grzanie):  
Chłodzenie: 16~43 °C  
(10 °C~35 °C dla wody wlotowej)  
Grzanie: -10~30 °C  
(4 °C~25 °C dla wody wlotowej)
- Pilot bezprzewodowy oraz sterownik przewodowy w zestawie

R410A  
CZYNNIK



ASB-12 A



ASB-05 A  
ASB-09 A  
ASB-12 A  
ASB-16 A  
ASB-24 A



ASB-24 A

SPRĘŻARKA  
ON/OFF



## PARAMETRY TECHNICZNE

MODEL		ASB-05 A	ASB-09 A	ASB-12 A
Wydajność (chłodzenie / grzanie)	kW	1,1 / 1,4	2,1 / 2,2	3,1 / 3,2
Zasilanie	Fazy / Hz / V	1~ / 50 / 220-240	1~ / 50 / 220-240	1~ / 50 / 220-240
EER / COP	-	1,96 / 2,64	2,33 / 2,50	2,82 / 2,91
Poziom ciśnienia akustycznego (w odł. 1m)	JW      dB(A)	58	58	58
Wymiary (szer x wys x dł) / Waga netto	JW      mm / kg	285 x 408 x 295 / 25,5	380 x 408 x 310 / 28,0	380 x 420 x 330 / 33,0
Zakres temperatur pracy (chłodzenie / grzanie)	°C	16-43 / -10-30	16-43 / -10-30	16-43 / -10-30

MODEL		ASB-16 A	ASB-24 A
Wydajność (chłodzenie / grzanie)	kW	3,2 / 4,0	6,40 / 6,65
Zasilanie	Fazy / Hz / V	1~ / 50 / 220-240	1~ / 50 / 220-240
EER / COP	-	2,67 / 3,08	4,41 / 3,80
Poziom ciśnienia akustycznego (w odł. 1m)	JW      dB(A)	62	60
Wymiary (szer x wys x dł) / Waga netto	JW      mm / kg	450 x 465 x 330 / 37,5	595 x 529 x 386 / 60,5
Zakres temperatur pracy (chłodzenie / grzanie)	°C	16-43 / -10-30	16-43 / -10-30

# SERIA MOBILNA



AMC-11P  
AMC-14P



**R290**  
NATURALNY  
CZYNNIK

### CECHY

- Funkcja automatycznej ochrony
- Niezależna funkcja osuszania
- Sprężarka rotacyjna
- Wymienny filtr
- Timer 24-godzinny
- Przyjazny dla środowiska
- Funkcja autorestartu
- 2-letnia gwarancja
- Pilot bezprzewodowy w wyposażeniu standardowym

### AKCESORIA W ZESTAWIE

- AMC-WINK zestaw okienny

### AKCESORIA OPCJONALNE

- Zestaw ścienny AMC-WK  
Umożliwia przymocowanie rury odprowadzającej powietrze do ściany. Gorące powietrze odprowadzane jest na zewnątrz przez otwór. Zestaw zawiera wylot wewnętrzny, zewnętrzny oraz pokrywę.
- Zestaw okienny WK-400A  
Przeznaczony do montażu w oknie półotwartym. Wylot gorącego powietrza poprzez rurę elastyczną, zestaw wykonany z materiału zapobiegającego przedostawaniu się powietrza z zewnątrz do pomieszczenia. Stosowany również do okien dachowych z zawiasami na krótszym boku. Długość całkowita 4,0 m. W zestawie rzep do montażu.
- Moduł sterujący AK-15P  
Umożliwia umieszczenie klimatyzatorów poza pomieszczeniem.

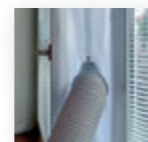
AMC-WINK



AMC-WK



WK-400 A



AK-15P



## DC INVERTER



### PARAMETRY TECHNICZNE

MODEL	AMC-11P		AMC-14P	
Wydajność (chłodzenie / grzanie)	kW		kW	
	3,0 / 3,0		4,0 / 4,0	
Zasilanie	Fazy / Hz / V		Fazy / Hz / V	
	1~ / 50 / 220-240		1~ / 50 / 220-240	
EER / COP	-		-	
	2,6 / 3,1		2,6 / 3,1	
Klasa energetyczna (chłodzenie / grzanie)	-		-	
	A / A++		A / A++	
Poziom ciśnienia akustycznego (w odł. 1m)	JW	dB(A)	JW	dB(A)
		65		65
Wymiary (szer x wys x dł) / Waga netto	JW	mm / kg	JW	mm / kg
		300 x 760 x 532 / 28,6		300 x 760 x 532 / 30,6
Zakres temperatur pracy (chłodzenie / grzanie)	°C		°C	
	17-32 / 7-25		17-32 / 7-25	





URZĄDZENIA PRZENOŚNE

# OSUSZACZE PRZENOŚNE

**R290**  
NATURALNY  
CZYNNIK

## CECHY

- Wydajna funkcja osuszania
- Cicha praca i sygnalizowanie trybu pracy
- Niskie zużycie energii
- Funkcja autorestartu
- Sygnalizowanie otwartego zbiornika na wodę
- Zewnętrzne odprowadzenie skroplin
- Ochrona przed przepiętniem zbiornika
- 2-letnia gwarancja



## PARAMETRY TECHNICZNE

MODEL		CFO-16P	CFO-20P	CFO-40P
Wydajność osuszania	l / dzień	16,0	20,0	40,0
Zasilanie	Fazy / Hz / V	1~ / 50 / 220-240	1~ / 50 / 220-240	1~ / 50 / 220-240
Pobór mocy / maks. pobór mocy	W	220 / 245	360 / 450	670 / 900
Prąd znamionowy	A	1,1	2,1	4,0
Poziom ciśnienia akustycznego (w odł. 1m)	dB(A)	41 / 38	43 / 41 / 39	48 / 45 / 42
Objętość zbiornika na wodę	l	2,5	3,5	6,5
Optymalna powierzchnia pomieszczenia	m <sup>2</sup>	20	28	48
Wymiary (szer x wys x dł) / Waga netto	mm / kg	305 x 490 x 192 / 10,5	363 x 577 x 245 / 15,5	396 x 625 x 286 / 22,5
Zakres temperatur pracy (chłodzenie / grzanie)	°C	5 ~ 32	5 ~ 32	5 ~ 32



# OCZYSZCZACZ POWIETRZA

## CECHY

- Wielopoziomowa filtracja i oczyszczanie powietrza
- Technologia UV-C LED eliminuje wirusy i bakterie
- Filtr HEPA klasy H13 z nanocząsteczkami srebra
- Aktywny filtr węglowy
- Generator jonów ujemnych
- Wskaźnik jakości powietrza
- 3 prędkości wentylatora
- Tryby: turbo/smart/sleep
- Skuteczność filtra do 2000 godzin

## AKCESORIA W ZESTAWIE

- Filtr HEPA
- Aktywny filtr węglowy
- Filtr bawełniany

## AKCESORIA OPCJONALNE

- SPF-75 wymienne filtry przeciwpyłkowe



SP-75UV

NOWOŚĆ

### Eliminuje:



wirusy



bakterie



alergeny



kurz



pleśń

dym  
papierosowy

## UV-C LED



## PARAMETRY TECHNICZNE

MODEL		SP-75UV		
Optymalna powierzchnia pomieszczenia	m <sup>2</sup>	75		
Zasilanie	Fazy / Hz / V	1~ / 50 / 220-240		
Wydajność oczyszczania	m <sup>3</sup> / h	600		
Poziom ciśnienia akustycznego	dB(A)	22-57 (maks.)		
Wymiary (szer x wys x dł) / Waga netto	mm / kg	320 x 745 x 320 / 9,7		
Zakres temperatur pracy	°C	0 ~ 40		

# OCZYSZCZACZ POWIETRZA

## CECHY

- Generator anionów
- Automatyczna detekcja jakości powietrza
- System wielokrotnej filtracji
- Filtr HEPA i węglowy
- Tryb ultracichy
- Niskie zużycie energii
- Timer
- 2-letnia gwarancja

## AKCESORIA W ZESTAWIE

- Filtr HEPA
- Aktywny filtr węglowy
- Filtr bawełniany

## AKCESORIA OPCJONALNE

- SPF-45N wymienne filtry przeciwpyłkowe



SP-45AN

## zdrowy świat Sinclair



## PARAMETRY TECHNICZNE

MODEL		SP-45AN		
Optymalna powierzchnia pomieszczenia	m <sup>2</sup>	10 - 45		
Zasilanie	Fazy / Hz / V	1~ / 50 / 220-240		
Wydajność oczyszczania	m <sup>3</sup> / h	340		
Poziom ciśnienia akustycznego	dB(A)	19 - 51		
Wymiary (szer x wys x dł) / Waga netto	mm / kg	374 x 594 x 201 / 6,8		
Zakres temperatur pracy (chłodzenie / grzanie)	°C	0 ~ 40		

A blurred office scene with people walking and working in a modern, glass-walled environment. The image captures a sense of motion and activity in a contemporary workspace. In the foreground, two people are walking past the camera, their figures blurred. In the background, a meeting room with glass walls is visible, where two people are seated at a table, engaged in a discussion. The office is well-lit with natural light from windows and modern interior lighting. The overall atmosphere is one of a busy, intelligent, and collaborative work environment.

inteligentny świat  
Sinclair

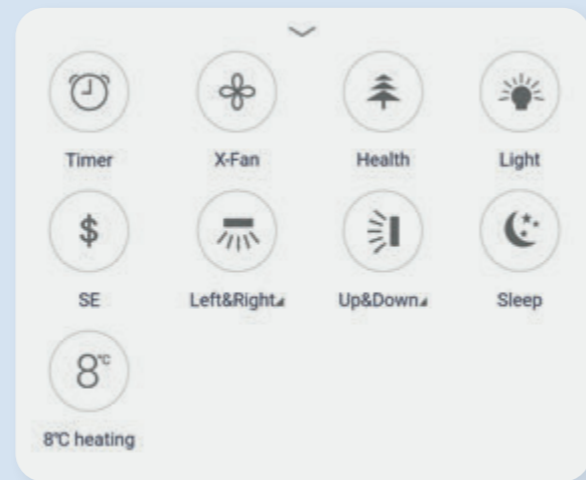
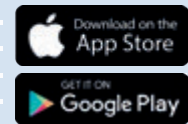
### APLIKACJA WIFI EWPE

Aplikacja EWPE Smart służy do zdalnego sterowania klimatyzatorami Sinclair przez Wi-Fi. Utwórz konto, zarejestruj urządzenie i steruj swoim klimatyzatorem z dowolnego miejsca w dowolnym czasie.

Jednym urządzeniem może sterować więcej użytkowników, a jeden użytkownik może kontrolować do 30 jednostek.

Jednostki ściennie standardowo wyposażone w moduł WiFi współpracują z asystentami inteligentnego domu Google Assistant i Amazon Alexa. Aplikacja jest kompatybilna tylko z siecią Wi-Fi 2,4 GHz.

Aplikację można pobrać poprzez Google Play i App Store.



### STEROWNIKI PRZEWODOWE SWC-02, SWC-03

SWC-02 dla serii MULTI VARIABLE, dla jednostek ściennych R32 oraz dla serii konsola. Sterownik przewodowy SWC-03 przeznaczony jest dla jednostek wewnętrznych z serii UNI SPLIT. Opcjonalny sterownik przewodowy można podłączyć bezpośrednio do jednostki wewnętrznej.

- Wybór podstawowych trybów
- Adresowanie jednostek dla centralnego sterownika
- Wyświetlanie statusu jednostki
- Wyświetlanie kodów błędów
- Wyświetlanie aktualnej godziny
- Tryby nocny, zdrowotny, cichej pracy
- Tryb Grzania 8°C
- Tryb wakacyjny
- Tryby Save (oszczędzanie) / Turbo / X-fan (dobieg wentylatora)
- Blokada wybranych funkcji
- Blokada przycisków zabezpieczająca przed dziećmi
- Funkcja autorestartu
- Timery (dziennie, tygodniowe, dwutygodniowe)



### CENTRALNY STEROWNIK I TIMER TYGODNIOWY SCC-36

Kompatybilny z serią UNI SPLIT, serią Multi Variable oraz jednostkami ściennymi wyposażonymi w sterownik przewodowy.

- Stylowy sterownik centralny z ekranem dotykowym
- Możliwość podłączenia 36 jednostek wewnętrznych
- Przyjazny użytkownikowi interfejs
- Timer tygodniowy
- Możliwość grupowej lub pojedynczej kontroli jednostek



### CENTRALNY STEROWNIK I TIMER TYGODNIOWY SCC-16

Kompatybilny z serią UNI SPLIT, serią Multi Variable oraz jednostkami ściennymi wyposażonymi w sterownik przewodowy.

- Timer tygodniowy (minimalny przeskok czasu 0.5h)
- Podłączenie przez sterownik przewodowy
- Możliwość podłączenia do 16 jednostek wewnętrznych



### MODUŁ WIFI SWM-03

- Moduł WiFi można podłączyć do jednostki wewnętrznej, aby uzyskać kontrolę przez Internet za pomocą smartfona lub tabletu.
- Moduł SWM-03 jest akcesorium opcjonalnym dla jednostek serii UNI SPLIT.



### MODUŁ STERUJĄCY SCMI-03S

Moduł sterujący do klimatyzatorów działających w serwerowniach.

- Dla 2 klimatyzatorów w tym samym pomieszczeniu
- Naprzemienna praca jednostek
- Włączanie drugiej jednostki w przypadku braku wydajności
- Sygnalizacja błędu w przypadku przekroczenia temperatury granicznej



NOWOŚĆ

**BRAMKA BACNET SBG-01**

Bramka Bacnet umożliwia sterowanie zewnętrzne za pośrednictwem protokołu Bacnet. Jedna bramka może komunikować się z maksymalnie 255 jednostkami wewnętrznymi. Połączenie odbywa się za pośrednictwem SWC-02 lub SMG-01.



NOWOŚĆ

**BRAMKA MODBUS SMG-01**

- Umożliwia komunikację jednostek wewnętrznych serii UNI SPLIT za pośrednictwem protokołu Modbus.
- Może być użyty do podłączenia zewnętrznego systemu sterowania, który wykorzystuje protokół Modbus lub do podłączenia odpowiednio sterownika centralnego SCC-36 lub SCC-16.
- Oprogramowanie sterujące nie jest dołączone, musi być dostarczone na miejscu.

**INTERFEJS ALARMOWY SAI-01**

SAI-01 to zewnętrzny, oddzielnie zasilany moduł, który można podłączyć do linii komunikacyjnej klimatyzatora ściennego w celu wskazania stanu pracy lub awarii klimatyzatora.

**NARZĘDZIE DIAGNOSTYCZNE SDT-MV**

- Do klimatyzacji typu multi-split
- Kompatybilny z seriami Multi Variable, Multi System i High Power Multi System
- Automatyczne wykrywanie podłączonych jednostek
- Przyjazny dla użytkownika interfejs
- Parametry pracy całego układu
- Podłączony do płyty głównej jednostki zewnętrznej
- 3 diody (zasilanie, praca, błąd)
- Zasilanie: złącze USB (adapter zasilania 5V musi być podłączony na miejscu diagnozy)

**NARZĘDZIE DIAGNOSTYCZNE SDT-ASH**

- Do jednostek ściennych ASH-XXBIX
- Diagnostyka jednostek wewnętrznych i zewnętrznych
- Wyświetlanie parametrów pracy
- Symulacja pracy jednostki wewnętrznej lub zewnętrznej
- Test płyty głównej wewnętrznej i zewnętrznej podczas awarii komunikacji
- Odbiornik podczerwieni (może być używany podczas testowego uruchomienia jednostki zewnętrznej)
- Przejrzysty dla użytkownika (tylko 4 przyciski)
- Prosty wyświetlacz (4 wiersze)
- Nie potrzeba innych akcesoriów
- Podłączany do zacisków jednostek wewnętrznych i zewnętrznych

**MODUŁ GSM G2S**

Moduł G2S służy do sterowania klimatyzatorami Sinclair za pośrednictwem telefonu komórkowego. Do komunikacji wykorzystywane są sygnały podczerwieni, więc nie ma potrzeby podłączania go do klimatyzatora. Działa jak drugi pilot. Moduł wyposażony jest w dwie nadawcze diody IR, diodę sygnalizacyjną, gniazdo karty SIM oraz w złącze zasilania i port USB.

**MODUŁ G2S-T**

Służy do zewnętrznego monitorowania dwóch temperatur. W przypadku chłodzenia lub mrożenia towarów i żywności lub gdy technologie (np. serwery) są klimatyzowane, minimalizuje to ryzyko awarii wysyłając SMS lub dzwoniąc telefonicznie na wcześniej wybrany numer telefonu.



**FILTR Z KATALIZATOREM LTC**

Filtr mechaniczny przechwytyje aerozol i cząsteczki, oczyszczając powietrze wewnątrz pomieszczenia, katalizuje i rozkłada do 80% amoniaku, siarkowodoru oraz aldehydu. Ten filtr jest stały, może być stosowany przez długi okres czasu, nie wymaga regeneracji, jest zmywalny, po umyciu zachowuje swoje pierwotne właściwości. Występuje we wszystkich typach klimatyzatorów ściennych.

**FILTR JONU SREBRA SAF-OPWS**

Jest to nowa odmiana wysokowydajnego produktu sterylizującego. Jon srebra jest bezbarwny i bezsmakowy, jego używanie nie niesie za sobą żadnych skutków ubocznych, takich jak: podrażnienia, zanieczyszczenia, brak tolerancji z lekami czy ulatnianie się. Sam jon odnawia się po sterylizacji, jest wytrzymały i może powstrzymać dalszy rozwój bakterii. Filtr jest bezpieczny i przyjazny środowisku pomimo wysokiej zawartości bakteriobójczych środków (zabija ponad 99% bakterii). Jon srebra silnie przyciąga bakterie i mikroorganizmy, przechodzi przez membranę komórki i sprawia, że bakterie tracą aktywność. Oprócz tego zakłóca powstawanie DNA bakterii i mikroorganizmów, doprowadzając do śmierci komórek niepożądanych.

**FILTR KATECHINOWY SAF-OPWC**

Katechyna jest dodatkiem zawierającym doskonałą antyutleniającą i dezynfekującą powłokę pozyskaną z naturalnej zielonej herbaty. Za pomocą enzymów, pierścieni benzenu wchłania i eliminuje nieprzyjemny zapach. Filtr doskonale sprawdza się przy długotrwałej sterylizacji i filtracji kurzu. Eliminuje powyżej 95% gronkowca złocistego.

**FILTR ANTYBAKTERYJNY SAF-OPWB**

Filtr ten doskonale oczyszcza powietrze dzięki sterylizacji oraz opcji zbierania kurzu. Kiedy powietrze przenika przez filtr, kurz oraz bakterie osiadają na nim, po czym ulegają biodegradacji. Kiedy drobnoustroje osiadają na filtrze, proces biodegradacji wpływa na ich metabolizm oraz blokuje ich rozwój. Bakterie pałeczki coli oraz gronkowca złocistego są redukowane w ponad 95%.

**AKTYWNY FILTR WĘGLOWY SAF-OPWA**

Aktywny filtr węglowy, dzięki swym właściwościom fizycznym i chemicznym wiąże cząsteczki zarówno w powietrzu jak i w cieczach. Aktywny węgiel sprawia, że filtr w krótkim czasie może pochłaniać szkodliwe gazy takie jak benzen, formaldehyd czy amoniak.

**FILTR PRZECIWPYŁKOWY SAF-OPWM**

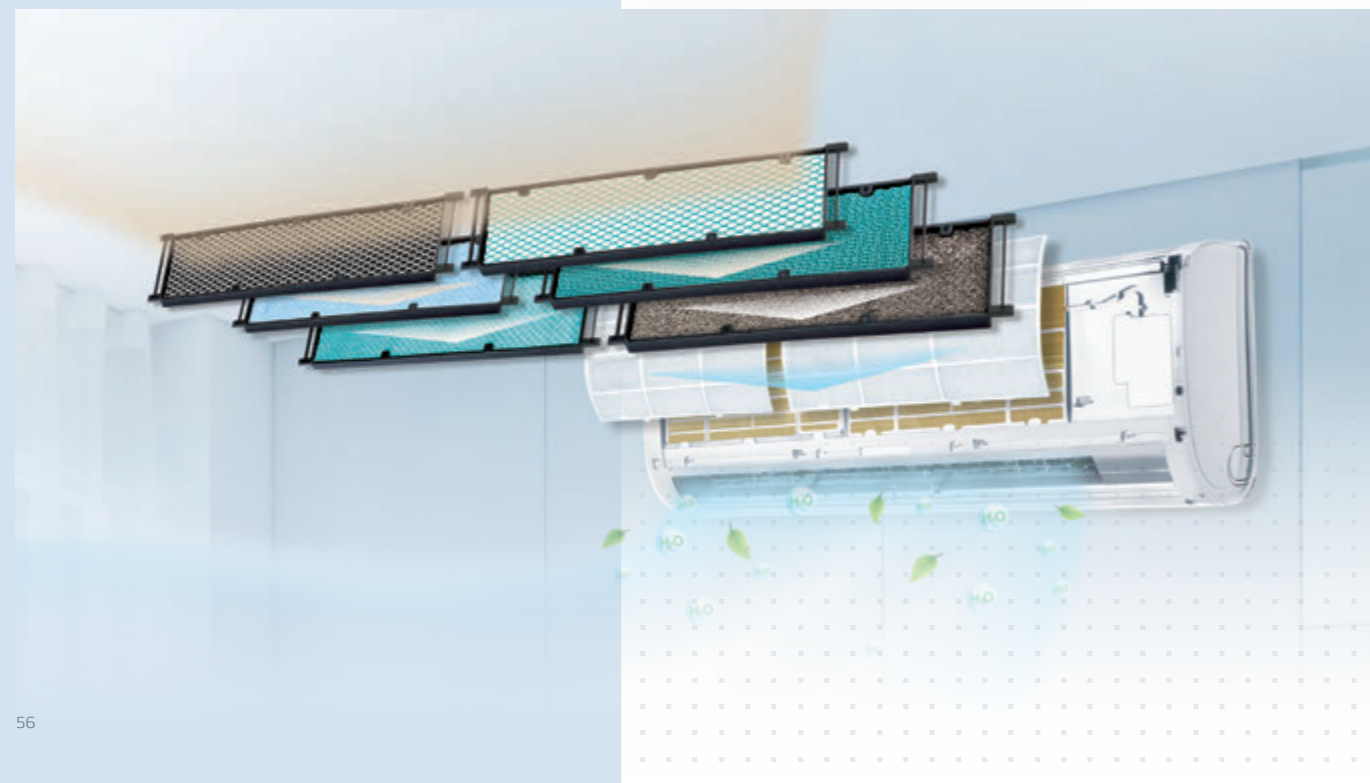
Ten rodzaj filtra pozwala na wychwycenie 90 % pyłków z powietrza w szybkim tempie. Ceniony przez alergików oraz chorych na astmę.

**FILTR FOTOKATALITYCZNY SAF-OPWP**

Filtr fotokatalityczny redukuje nieprzyjemne zapachy i zarazki poprzez światło ultrafioletowe. Skutecznie oczyszcza powietrze i utrzymuje je w świeżości. Tytan TiO<sub>2</sub> zawarty w tym filtrze ma silne działanie fotokatalityczne, ale jest również przyjazny dla środowiska. Usuwa z powietrza ponad 90% kwasu octowego, formaldehydu, amoniaku i ponad 70% odnawialnych zanieczyszczeń.

**ZIMNY FILTR KATALIZUJĄCY SAF-OPWK**

Materiałem z którego wykonany jest filtr jest poliuretan PU, wielowarstwowe włókno katalityczne. Skutecznie wyłapuje i usuwa formaldehydy i inne substancje lotne i organiczne (LZO), jak również szkodliwe gazy i zapachy. Filtr zimnej katalizy może zneutralizować 92,9% formaldehydu z otoczenia w ciągu 2,5 godziny.



## UWAGI I OBJAŚNIENIA

Skróty wykorzystane w tabelach:

- JW / JZ - jednostka wewnętrzna / jednostka zewnętrzna
- Um., ciepły, zimny - klimat umiarkowany, ciepły, zimny

Urządzenia zawierają fluorowane gazy cieplarniane objęte Protokołem z Kioto.

Współczynnik GWP zastosowanych czynników chłodniczych:

- R410a (50 % HFC-32, 50 % HFC-125) = 2088
- R32 (100 % HFC-32) = 675
- R290 (100 % CH<sub>3</sub>CH<sub>2</sub>CH<sub>3</sub>) = 3

Dane dotyczące klimatyzatorów są oparte na następujących warunkach:

Długość rury łączącej: 5m. Chłodzenie: temperatura wewnętrzna 27 °C DB / 19 °C WB, temperatura zewnętrzna 35 °C DB / 24 °C WB. Warunki grzania: temperatura wewnętrzna 20 °C DB / 15 °C WB, temperatura zewnętrzna 7 °C DB / 6 °C WB.

SEER / SCOP został obliczony zgodnie z normami europejskimi zawartymi w EN14825, w oparciu o klasyfikację obciążenia częściowego i warunki testowe podane w normie EN14511.

Dane osuszaczy są zgodne z normą EN810. Objętość osuszania mierzona zgodnie z EN60335-2-40, warunki testu: DB 30%, RH 80%



do zobaczenia  
w świecie Sinclair...

Niniejszy katalog ma charakter wyłącznie informacyjny i nie stanowi wiążącej oferty ze strony SINCLAIR CORPORATION LTD.

Firma nie ponosi odpowiedzialności za jakiegokolwiek straty lub szkody wynikające z różnic w opisach w jej katalogach lub innych dokumentach.

Podane w katalogu poziomy hałasu to wartości zmierzone w idealnych warunkach, w komorze bezekowej. Na wartości te mogą mieć wpływ warunki lokalne (powierzchnia odbicia akustycznego, wyposażenie pomieszczenia itp.).

Zdjęcia jednostek i akcesoriów mają jedynie charakter poglądowy.

W związku z dalszym rozwojem jednostek przez producenta specyfikacje produktów mogą ulec zmianie bez wcześniejszego powiadomienia.

Zawartość tego katalogu jest chroniona prawami autorskimi SINCLAIR CORPORATION LTD.

Powielanie informacji lub danych, w szczególności wykorzystanie tekstów, fragmentów tekstu lub obrazów, wymaga uprzedniej pisemnej zgody Spółki.

DYSTRYBUTOR:



[www.sinclair.pl](http://www.sinclair.pl)

